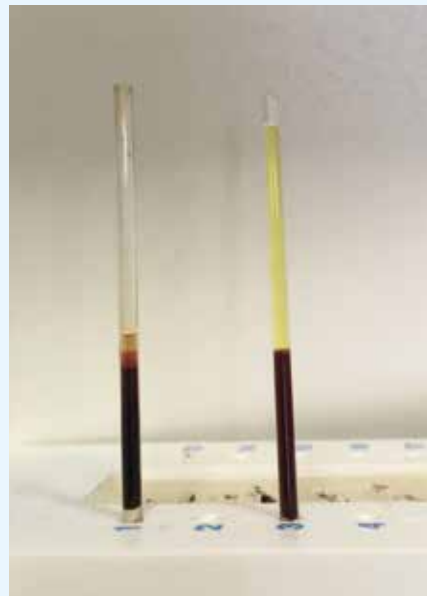




Část škrkavek z tenkého střeva samice



Ikterické (žlutě zbarvené) sérum v kapiláře



## Případ z praxe

Ačkoli se aviární (ptačí) medicína vyvíjí neuvěřitelně rychle a stále se objevují nové poznatky, nové způsoby terapie, zdokonalují se laboratorní metody diagnostiky apod., stále narážíme na finanční limity majitelů. Někteří odmítají za veterinární péči utrácet z principu („stejně to k ničemu není a pták pojde“) a někteří nechtějí investovat do diagnostiky a terapie částku, která se blíží nebo dokonce převyšuje pořizovací cenu ptáka.

Chtěla bych vám prezentovat případ z praxe, kde jsme takový limit neměli a majitel byl ochoten do diagnostiky i terapie investovat nemalé částky.

K vyšetření byl přivezen papoušek červenokřídý, který dle majitele několik dní nepřijímal potravu a vodu asi jen velmi omezeně. Šlo o ptáka z voliérového chovu, ptáci z okolních voliér i partnerka tohoto samce byli bez zdravotních potíží (alespoň bez zjevných), do chovu nepřibyl žádný nový jedinec a někteří ptáci byli nedávno vyšetřeni na chlamydie, PBF, bornavirus, adenovirus a polyomavirus s negativním výsledkem. Pták byl ve špatném výživném stavu, ale reagoval na podněty normálně, byl schopen se normálně pohybovat.

Pacienta jsme hospitalizovali a začali krmit kaší Recovery, protože sám opravdu krmení nepřijímal. Po stabilizaci (infuzní terapie, dokrmování, řízená teplota, prostředí obohacené kyslíkem) jsme v sedaci pacientovi odebrali krev, zhotovili RTG snímky a provedli důkladné klinické vyšetření včetně výtěru volety bez rizika stresové reakce. RTG snímky ukázaly mírně zvětšená játra, hematologické vyšetření neukázalo žádné abnormality a biochemické jen mírně zvýšené jaterní enzymy. Při stanovení hematokritu (odstředění krve v mikrokapiláře) jsme ale zjistili silně ikterické sérum (tekutá složka krve byla silně zbarvená žlučovými barvivami). Celkový obrázek tedy ukazoval na problém s játry. Barvení stěru z volety a koprologické vyšetření na přítomnost vajíček parazitů neukázalo žádné abnormality, barvení nátěru trusu jen mírnou dysbalií střevní mikroflóry.

Papouška jsme nadále dokrmovali kaší Recovery, nyní i s doplňkem stravy na podporu regenerace jaterního parenchymu a probiotiky. Třetí den hospitalizace začal pták jevit zájem o předkládané jablko a čtvrtý den začal sám loupat semena. Snížili jsme frekvenci dokrmování kaší a papoušek nadále přijímal krmení sám, i když v mnohem menší míře než zdravý jedinec. Opakovaná vyšetření trusu byla bez abnormalit.

Pátý den hospitalizace dovezl majitel partnerku našeho pacienta, která náhle a bez jakýchkoli příznaků uhynula. Při pitvě jsme zjistili masivní začervenění škrkavkami a zvětšená játra světlejší barvy a tuhé konzistence. Majitel souhlasil s histopatologickým vyšetřením jater. Výsledkem bylo chronické poškození jater, prav-

## Veterinární ambulance



## U SVATÉ BARBORY



**MVDr. Jana Leimerová**

Komenského 18a, 789 01 Zábřeh  
e-mail: leimerova@veterinazabreh.cz

veterinární ambulance  
pro psy, kočky, plazy,  
malé hlodavce,  
králíky, fretky  
a exotické ptactvo





Tenké střevo ucpané parazity

děpodobně v důsledku dlouhodobého příjmu aflatoxinů nebo jiných toxinů.

Po tomto zjištění jsme pacienta důkladně odčervili. Ačkoli ani jedno ze tří provedených koprologických vyšetření nebylo pozitivní, je v podstatě jisté, že i náš pacient škrkavky měl. Majitel zatím důkladně procházel své zásoby krmení a hledal zdroj možných toxinů.

Zdravotní stav pacienta se den ode dne zlepšoval a desátý den byl papoušek propuštěn domů.

Majitel nenašel ve svém krmení žádnou závadu, ale vzpomněl si, že na jaře sháněl krmení narychlo a koupil pytel od jiného dodavatele než obvykle. Krmení se mu zdálo prašnější, ale nevěnoval tomu větší pozornost, novým pytlem krmil asi tři měsíce.

Odčervení samce nevedlo k vyloučení mrtvých parazitů, a je tedy otázka,



Tenké střevo samice úplně vyplněné škrkavkami

zda vůbec byli ve střevě už dospělí parazité nebo se u samce vyskytovaly jen larvy v dutině tělní, event. v játrech. Škrkavky vylučují toxin ascariidin a je opět otázkou, jestli změna jater u samice byla dána nekvalitním krmivem nebo působením toxinů škrkavek.

Díky tomu, že byl majitel ochoten do diagnostiky a léčby investovat, podařilo se samce zachránit. Díky následnému odčervení všech papoušků v chovu a paušálnímu podávání hepatoprotektiv (látek na ochranu a regenerace jaterního parenchymu) nepřišel majitel o žádného dalšího jedince a investice se mnohonásobně vyplatila.

MVDr. Jana Leimerová  
Zábřeh na Moravě  
www.veterinazabreh.cz

# NOVÁ Exota

Časopis pro chovatele exotického ptactva

**Vydavatel:** Mgr. Jan Sojka  
Zahradní 15, 783 35 Horka nad Moravou  
e-mail: info@novaexota.eu  
www.novaexota.cz, www.novaexota.eu  
IČ: 73162086

**Inzerce, objednávky a distribuce**  
Tel.: +420 739 009 276

**REDAKČNÍ RADA ČASOPISU Nová EXOTA**

**Šéfredaktor:** Mgr. Jan Sojka

**Zástupce šéfredaktora pro ČR**  
Mgr. Lubomír Tomiška

**Zástupce šéfredaktora pro SR**  
Marek Buranský

**ODBORNÁ REDAKČNÍ RADA**

**RNDr. Bc. Jaromír Vachutka**  
ptáci obecně a systematika ptáků

**Ing. Josef Nožička**  
jihoameričtí papoušci

**Petr Zeman**  
afričtí papoušci

**Emil Antonín**  
australští papoušci, mutace

**Milan Habrcetl**  
andulky

**Bc. Martin Papač**  
genetika ptáků

**Lubomír Veselý, Mgr. Radomír Veselý**  
kanáři, evropské ptactvo, kříženci

**MUDr. Michal Straka, CSc.**  
drobní exoti

**Jaroslav Němec**  
vodní drůbež

**Zbyněk Laube**  
holubi a bažanti

**Ing. Vladimír Vondra, Ing. Vít Vojtíšek**  
fotografie

**MVDr. Ľubica Nečasová, MVDr. Jana Leimerová**  
veterinární poradna

**ADRESA REDAKCE**

**Časopis Nová EXOTA**  
Zahradní 15, 783 35 Horka nad Moravou  
Tel.: 739 009 276  
e-mail: sojka@novaexota.eu  
(na tuto adresu zasílejte své příspěvky do časopisu)

**Grafický návrh:** Časopis Nová EXOTA  
**Registrace:** MK ČN E13209  
**ISSN:** 1213 6549

**Rozšiřují společnost:**  
PNS, a. s.  
Mediaprint & Kapa, a. s.

**Foto na titulní straně:**  
Pyrura šedoprsý  
(*Pyrrhura griseipectus*)  
Foto: Horst Mayer

Za obsah a původnost příspěvků odpovídá autor. Redakce si vyhrazuje právo na krácení či úpravu příspěvků. Redakci nevyžádané rukopisy, fotografie a kresby se nevracejí.

**www.novaexota.cz, www.novaexota.eu,**  
**www.novaexota.sk**



cs-cz.facebook.com/Nová-Exota-časopis-124158380948808/timeline



## Genservice, s. r. o.

### LABORATOŘ MOLEKULÁRNÍ GENETIKY

Třískalova 523/1, 638 00 Brno, tel.: +420 723 872 071,  
e-mail: alenahovorka@seznam.cz, www.genservice.cz

### URČOVÁNÍ POHLAVÍ U PTÁKŮ METODOU ANALÝZY DNA

#### DNA SCREENING

- na cirkovirovou infekci (PBFID)
- na Chlamydia psittaci
- na polyomavirus

DALŠÍ ANALÝZY VIZ: **WWW.GENSERVICE.CZ**